

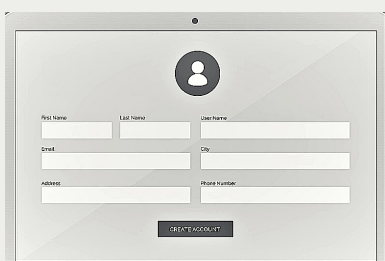
¿CÓMO ME INSCRIBO A LOS CURSOS DEL INMUJERES?



REGISTRO

Ingresa a <https://suis.inmujeres.gob.mx> y realiza por única vez tu registro.

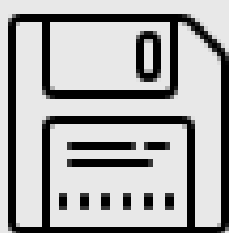
1



REGÍSTRATE

Da clic en la opción "Registro" que se encuentra al centro del menú superior y captura los datos solicitados.

2



GUARDA TUS DATOS

Al finalizar el registro, guarda en un lugar seguro tus datos de acceso al sistema.

3



¡LISTO!

Una vez que cuentes con tus datos de registro, podrás realizar tu inscripción al curso de tu interés.



¡TIPS!

Asegúrate de capturar tus datos correctamente, ya que aparecerán en tu constancia del curso.

Guarda tu contraseña en un archivo o tomándole foto.

INSCRIPCIÓN

En <https://suis.inmujeres.gob.mx/> da clic en la opción "Ingresa" y sigue los siguientes pasos:

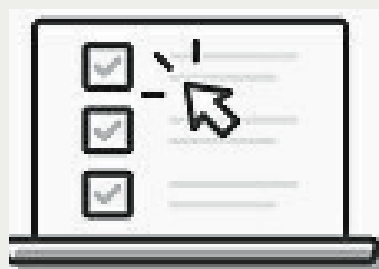
1



INICIA SESIÓN

Utiliza el correo y contraseña que capturaste al realizar tu registro.

2



VERIFICA LA DISPONIBILIDAD

Verifica que el curso de tu interés esté disponible en el botón de "Explorar cursos", da clic en "Inscribirme" y completa los datos.

3



COMPLETA TU INSCRIPCIÓN

Valida tu inscripción en la sección "Mis cursos" ubicada en la parte superior izquierda.

4



¡LISTO!

Puedes iniciar el curso en la fecha programada en el Calendario de cursos.



GOBIERNO DE
MÉXICO

INMUJERES
INSTITUTO NACIONAL DE LAS MUJERES